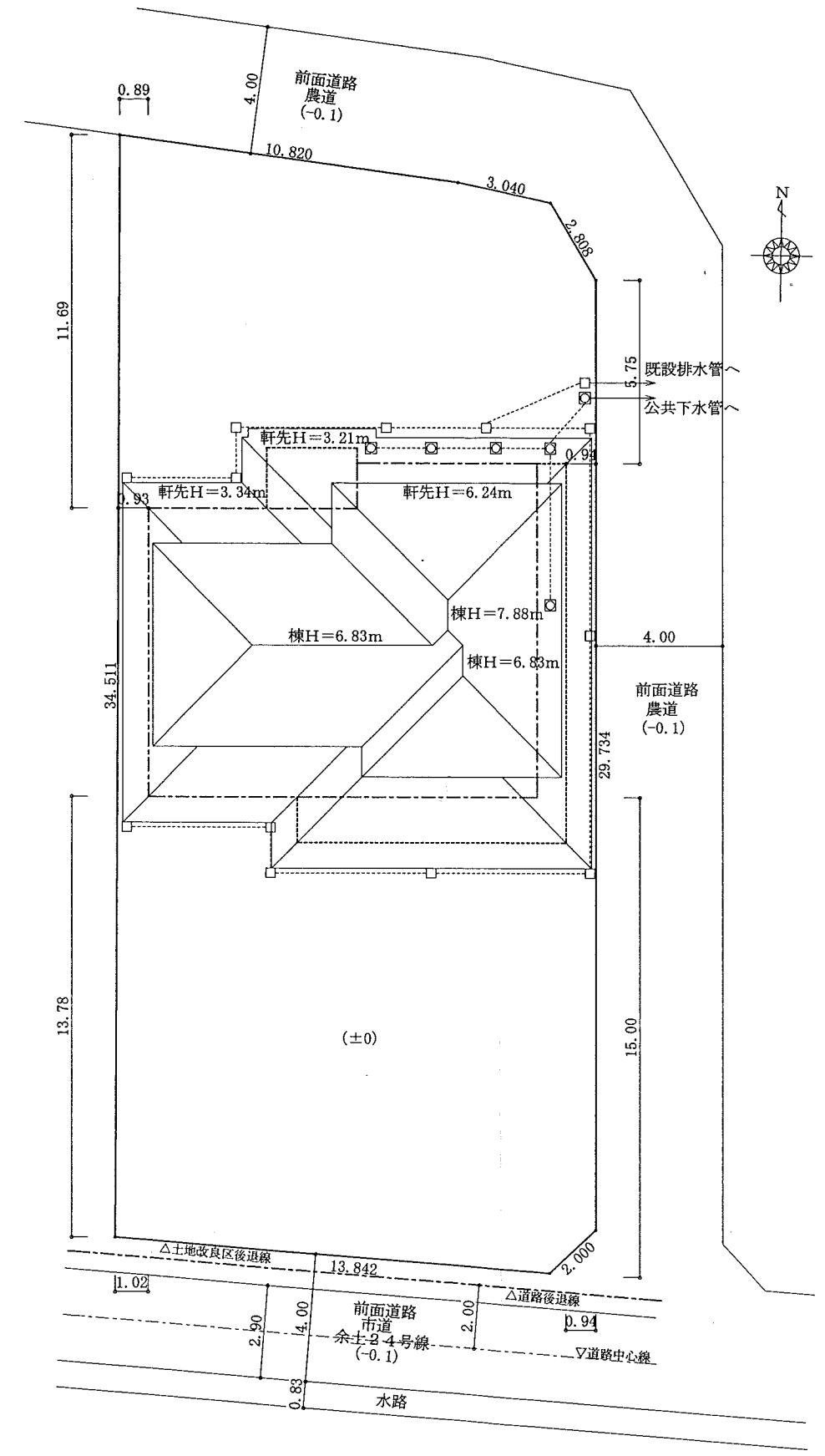


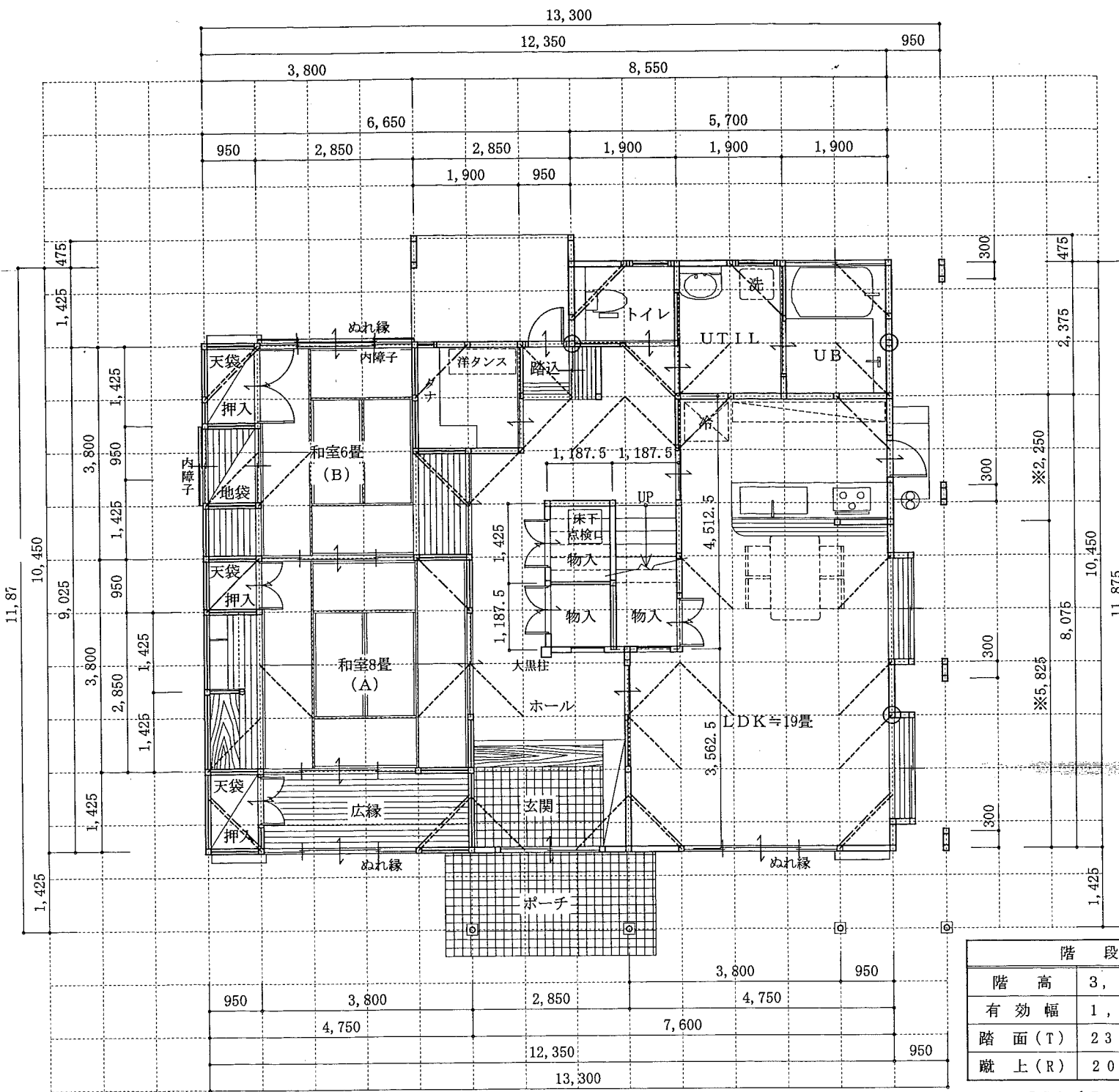
敷地面積			
底辺 (m)	高さ (m)	倍面積 (㎡)	
①	34.775	10.644	370.14510
②	34.775	13.452	467.79330
③	34.265	1.579	54.10443
④	33.077	3.965	131.15030
⑤	5.361	1.167	6.25628
倍面積 計		1029.44941	
敷地面積 (㎡)		514.72	
敷地面積 (坪)		155.70	

丈量図 S:1/200

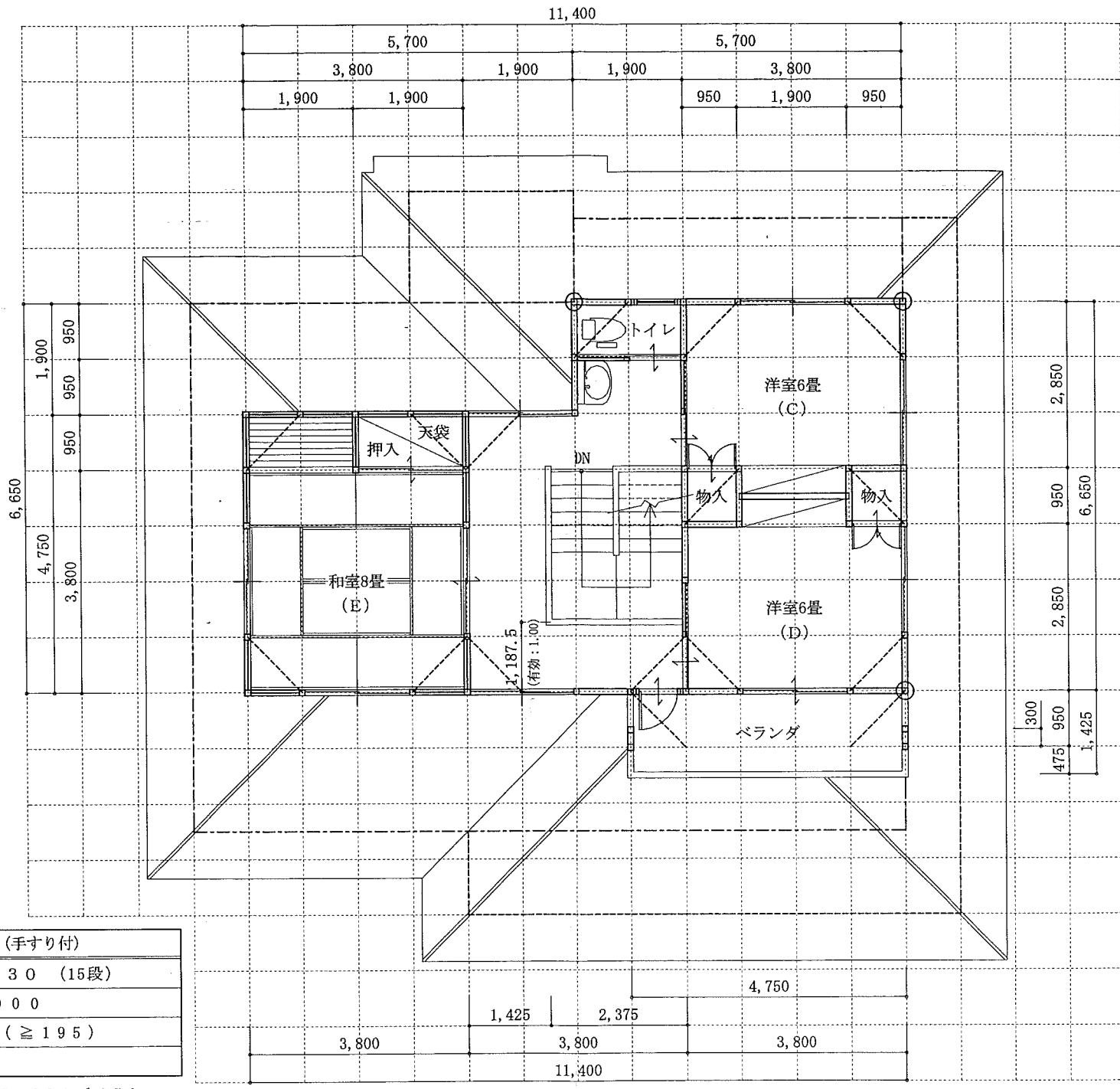


配置図 S:1/200

愛媛県建築士
森田住宅建設
夕宅建
確認済



1階 平面図 S:1/100



2階 平面図 S:1/100

階 段 (手すり付)	
階 高	3,030 (15段)
有効幅	1,000
踏 面 (T)	230 (≧195)
蹴 上 (R)	202

$550 \leq T + 2R = 634 \leq 650$
 $22/21 = 1.047 \geq R/T = 0.8782$

1階LDK 内装	
天井	PBt=9.5下地 準不燃 QM-9828 (吉田石膏)
壁	防火2級ビニルクロス貼り 準不燃QM-9441 (トキワ)

凡 例	
⊙	通し柱 120×120
□	管柱 120×120
-----	火打ち梁 90×90 M12ボルト締め
-----	火打ち土台 90×45
⊕	換気扇

建築面積表			
形状	計算式	面積	
(A1) 矩形	13.300×11.875	157.93750	
(A2) 矩形	2.850×0.475	1.35375	
(A3) -	3.800×1.425	-5.41500	
(A4) -	4.750×1.425	-6.76875	
面積 計(m ²)		147.10750	
	(坪)	44.50008	

床面積表<1階>			
形状	計算式	面積	
(A1) 矩形	12.350×10.450	129.05750	
(A2) -	6.650×1.425	-9.47625	
面積 計(m ²)		119.58125	
	(坪)	36.17338	

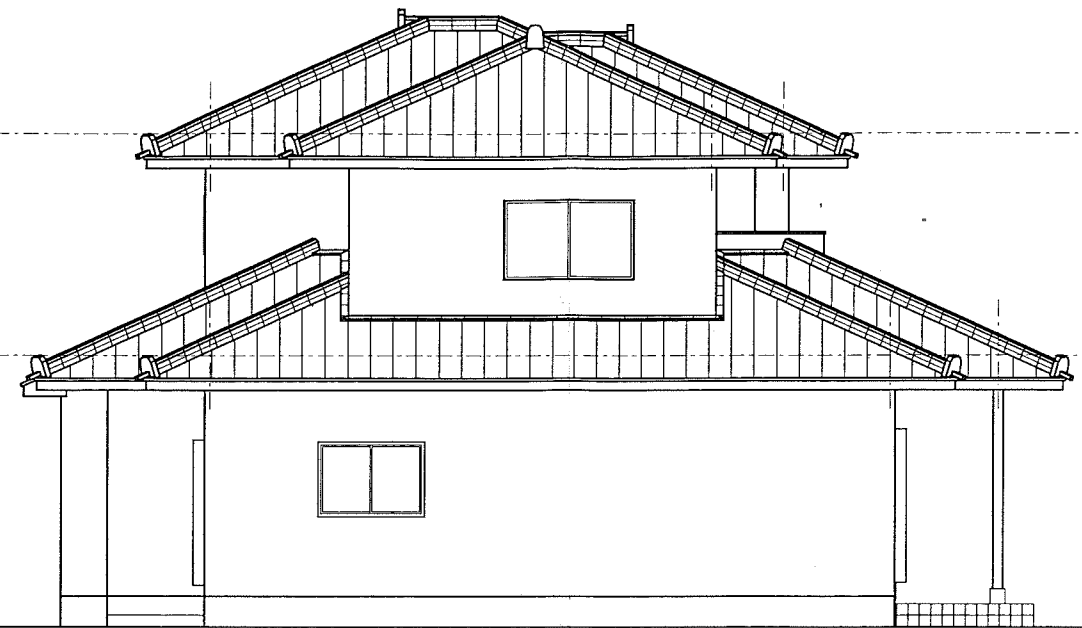
床面積表<2階>			
形状	計算式	面積	
(A1) 矩形	11.400×6.650	75.81000	
(A2) -	5.700×1.900	-10.83000	
面積 計(m ²)		64.98000	
	(坪)	19.65648	

トータル面積表 m ² (坪)	
敷地面積	514.72 (155.70)
建築面積	147.10 (44.49)
床面積1階	119.58
床面積2階	64.98
延床面積	184.56 (55.82)
建ぺい率	28.578%
容積率	35.858%

ベランダ面積: 6.76m² (2.04坪)
 工事面積: 191.32m² (57.86坪)



北側 立面図 S:1/100



西側 立面図 S:1/100

※JOTO基礎パッキング工法
住宅金融公庫評価承認第1号【住公発一第541号(建)】

断熱材はグラスウール(10kg)とする。
(室内側防湿フィルム付)

屋根(ベランダ) 又は 直下の天井 t=175
1階床下(板張り) t=150
1階床下(畳敷き) t=100
外壁は、土壁下地

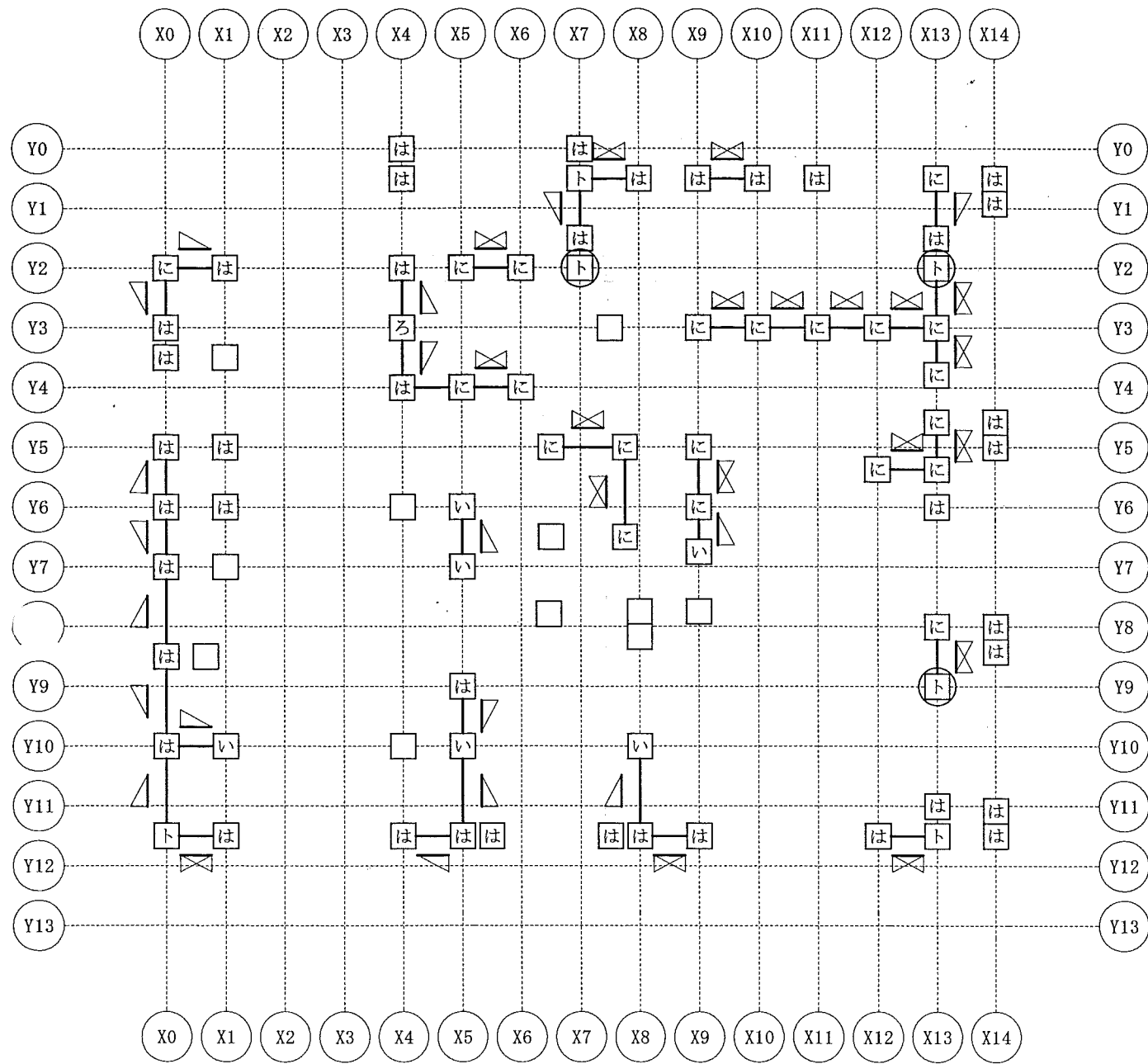


南側 立面図 S:1/100

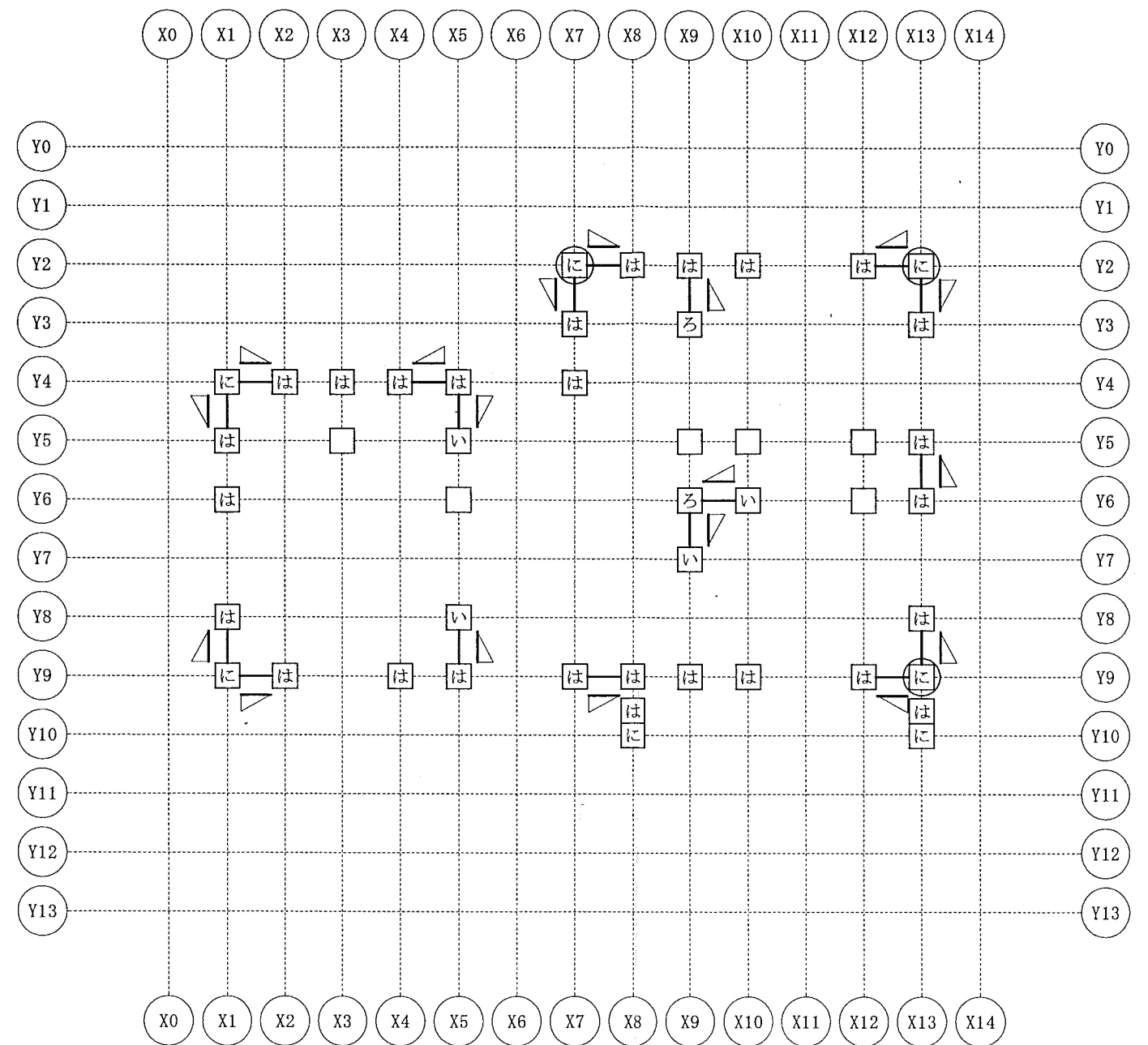


東側 立面図 S:1/100

愛媛県建築士会
住宅建築
確認済



1階柱壁伏図



2階柱壁伏図

- ※ 特記無き柱口の金物は表による。
- ※ ただし、外周面の柱の金物については(ろ)以下の場合でも(は)以上とする。
- ※ 表のいずれにも当たらない柱口の金物は、(い)(ろ)(は)(に)のいずれかによる。
- ※ 金物はZマーク品、もしくはZマーク同等品とする。
- ※ 1階柱脚のホールダウン金物(1.5t以上)は、基礎へ緊結のこと
- ※ 1階柱上に2階柱があり、その等級が上であれば、1階の金物は2階金物と同等以上とする

● 筋かいが取付く柱の 柱脚・柱頭仕口の構造

筋かいの種類 柱の位置	30 × 90		45 × 90		構造用合板等 耐力面材(2.5倍)	30 × 90 たすき掛け	45 × 90 たすき掛け
	筋かい下 が取付く柱	その他の柱	筋かい下 が取付く柱	その他の柱			
平屋または最上階 出隅の柱	(ろ) L字金物 又は (は)(に) 羽子板ボルト	(に) 短ざく金物 又は 羽子板ボルト	(は) T・V字金物 又は (に)	(ほ) 短ざく金物+ZS50 又は 羽子板ボルト+ZS50	(ほ) 短ざく金物+ZS50 又は 羽子板ボルト+ZS50	(ト) 1.5t ホールダウン金物	(ト) 1.5t ホールダウン金物
その他の軸組 端部の柱	(い) かすがい 又は (ろ)(は)(に)	(ろ) L字金物 又は (は)(に)	(ろ) L字金物 又は (は)(に)	(ろ) L字金物 又は (は)(に)	(ろ) L字金物 又は (は)(に)	(は) T字金物 又は V字金物	(に) 短ざく金物 又は 羽子板ボルト
他(2階建ての1階部分) 上階=出隅の柱 下階=出隅の柱	(に) 短ざく金物 又は 羽子板ボルト	(ト) 1.5t ホールダウン金物	(チ) 2.0t ホールダウン金物	(リ) 2.5t ホールダウン金物	(リ) 2.5t ホールダウン金物	(ヌ) 1.5t×2 ホールダウン金物	
上階=出隅の柱 下階≠出隅の柱	(ろ) L字金物 又は (は)(に)	(は) T・V字金物 又は (に)	(へ) 1.0t ホールダウン金物	(ト) 1.5t ホールダウン金物	(チ) 2.0t ホールダウン金物		
上階≠出隅の柱 下階≠出隅の柱	(い) かすがい 又は (ろ)(は)(に)	(ろ) L字金物 又は (は)(に)	(は) T字金物 又は V字金物	(に) 短ざく金物 又は 羽子板ボルト	(ト) 1.5t ホールダウン金物		

※胴差し、軒桁、床梁等により表中の金物が納まらない場合は、同等以上の金物を代用すること

※ () 内は、柱脚部金物を示す。

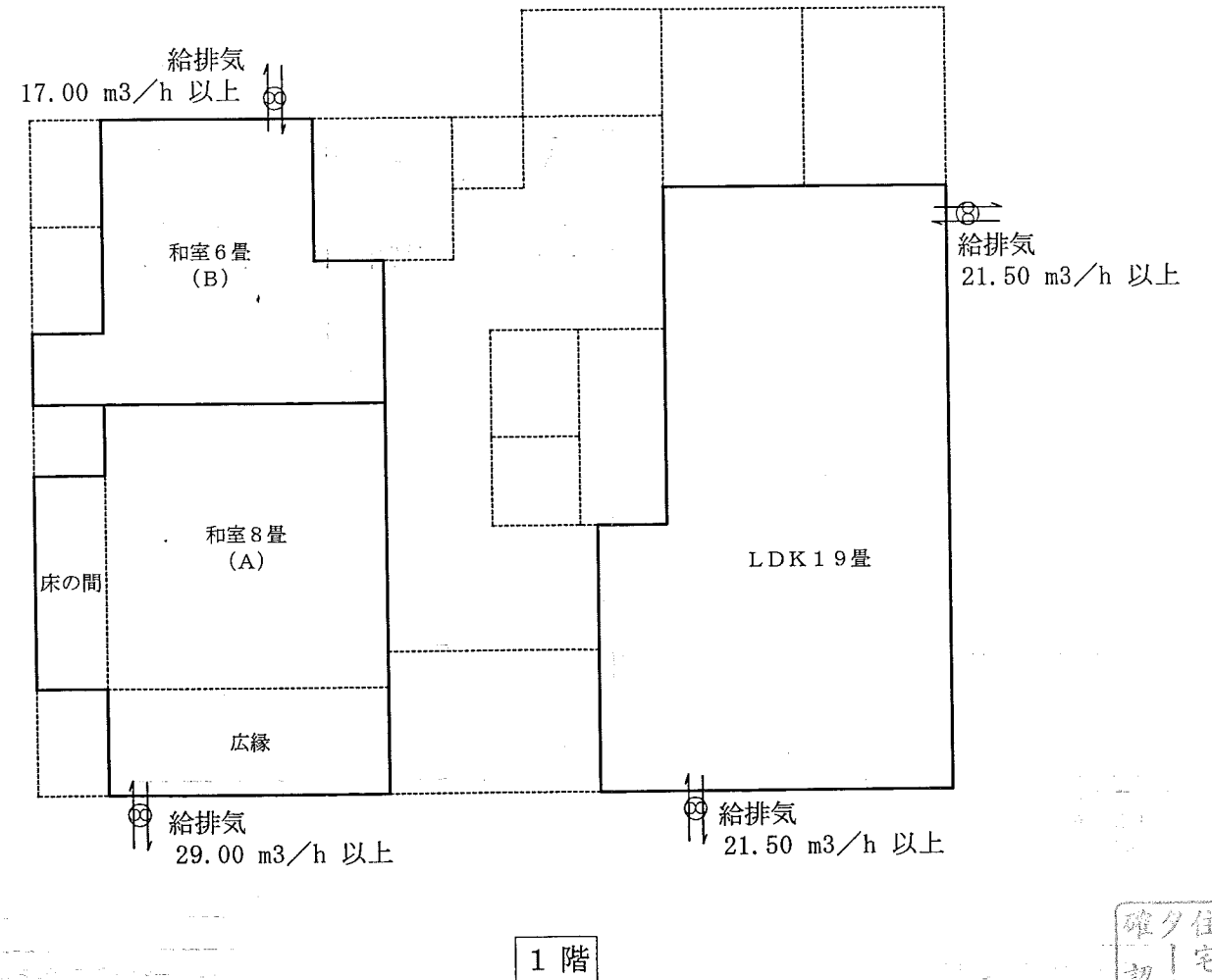
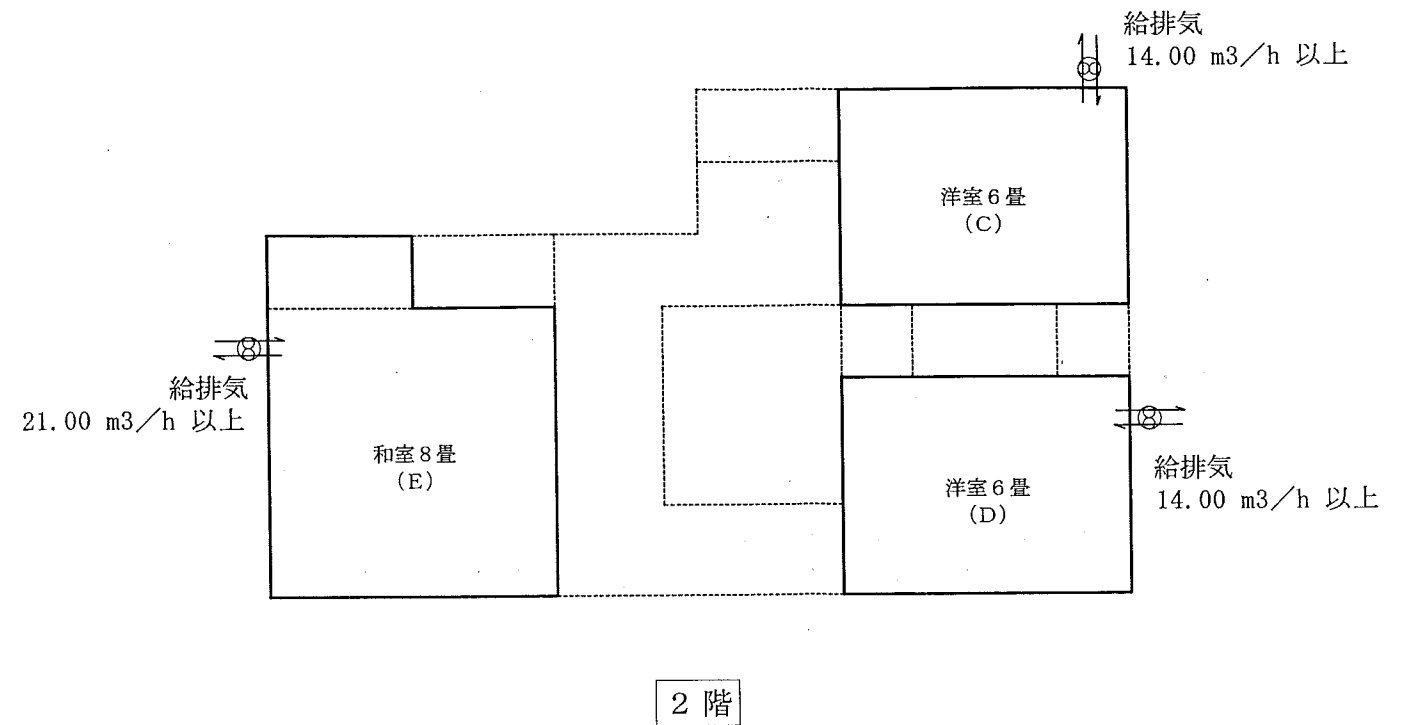
- ※ 2階柱下に1階柱があり、その金物の等級が上であれば、2階柱脚の金物は1階柱頭金物と同等以上とすること。1階金物がホールダウンの場合、特に注意。



内装使用材料表

階	室名	部位	種別	面積	係数	判定用面積	判定	必要換気風量/0.5回
1階	和室6畳 (A) 広縁 A=22.56 CH=2.50	床	畳敷き 対象外	-	0.5	-	2.50	22.56×2.5×0.5 28.20 以上
		床	フローア-貼り ☆☆☆☆	-		-		
		壁	ジュラク塗り 対象外	-		-		
		天井	化粧合板貼り ☆☆☆☆	-		-		
		建具	化粧合板貼り ☆☆☆☆	-		-		
		床の間	集成材貼り ☆☆☆☆	-		-		
	寝室5.25畳 (B) A=13.54 CH=2.50	床	畳敷き 対象外	-	0.5	-	2.50	13.54×2.5×0.5 16.925 以上
		床	フローア-貼り ☆☆☆☆	-		-		
		壁	ジュラク塗り 対象外	-		-		
		天井	化粧合板貼り ☆☆☆☆	-		-		
		建具	化粧合板貼り ☆☆☆☆	-		-		
		家具	-	-		-		
	LDK19畳 A=34.07 CH=2.50	床	フローア-貼り ☆☆☆☆	-	0.5	-	2.50	34.07×2.5×0.5 42.5875 以上
		壁	ビニクロ貼り ☆☆☆☆	-		-		
		天井	ビニクロ貼り ☆☆☆☆	-		-		
建具		化粧合板貼り ☆☆☆☆	-	-				
家具		化粧合板貼り ☆☆☆☆	5.00	2.50		≦A .:OK		
2階	洋室6帖 (C) A=10.83 CH=2.50	床	畳敷き 対象外	-	0.5	-	10.83×2.5×0.5 13.5375 以上	
		壁	ビニクロ貼り ☆☆☆☆	-		-		
		天井	化粧合板貼り ☆☆☆☆	-		-		
		建具	化粧合板貼り ☆☆☆☆	-		-		
		家具	-	-		-		
	洋室6帖 (D) A=10.83 CH=2.50	床	畳敷き 対象外	-	0.5	-	10.83×2.5×0.5 13.5375 以上	
		壁	ビニクロ貼り ☆☆☆☆	-		-		
		天井	化粧合板貼り ☆☆☆☆	-		-		
		建具	化粧合板貼り ☆☆☆☆	-		-		
		家具	-	-		-		
	和室8帖 (E) A=20.30 CH=2.50	床	畳敷き 対象外	-	0.5	-	16.24×2.5×0.5 20.30 以上	
		床	フローア-貼り ☆☆☆☆	-		-		
		壁	ジュラク塗り 対象外	-		-		
		天井	化粧合板貼り ☆☆☆☆	-		-		
		建具	化粧合板貼り ☆☆☆☆	-		-		

※ ビニクロ貼り下地は、石膏ボード貼り。(糊:☆☆☆☆)
 ※ 1, 2階間 及び 小屋裏については、無垢材、石膏ボード、コンパネ☆☆☆のみ使用。
 ※ 1階床下については、壁への通気止めにて対処。



愛媛県建築士会
 愛媛県知事 認定
 建築士 安達網賢