

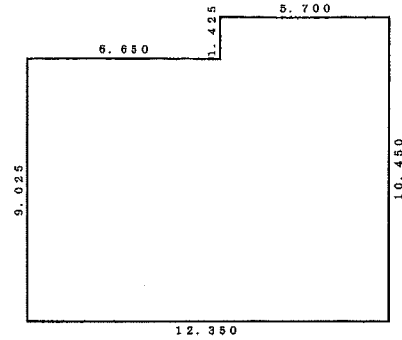
建物図面 各階平面図

583119

各階平面図

| | |
|-------|------------------|
| 家屋番号 | 1255番1 |
| 建物の所在 | 松山市余戸中2丁目1255番地1 |

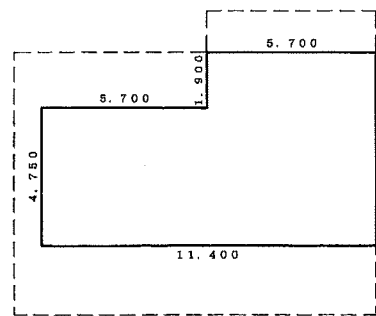
1階



求積表

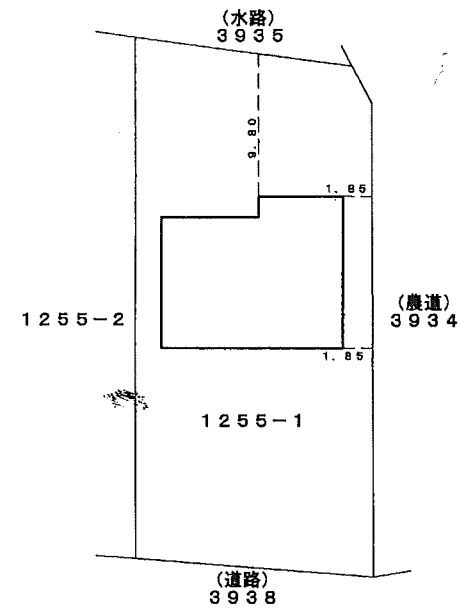
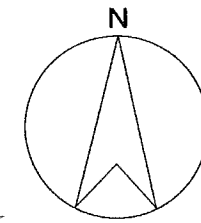
| | | |
|-----|------------------|------------|
| 1 | 5.700 × 1.425 = | 8.122500 |
| 2 | 12.350 × 9.025 = | 111.458750 |
| 合計 | | 119.581250 |
| 床面積 | | 119.58㎡ |

2階



求積表

| | | |
|-----|-----------------|-----------|
| 1 | 5.700 × 6.650 = | 37.905000 |
| 2 | 5.700 × 4.750 = | 27.075000 |
| 合計 | | 64.980000 |
| 床面積 | | 64.98㎡ |



| | | | | | | | |
|-----|--|----|-------|-----|------------|----|-------|
| 作製者 | 松山市宮田町188番地 土地家屋調査士 佐藤裕三 (平成17年8月29日作製) | 縮尺 | 1/250 | 申請人 | [REDACTED] | 縮尺 | 1/500 |
|-----|--|----|-------|-----|------------|----|-------|

(愛媛県土地家屋調査士会用紙)

平成17年8月30日登記