

道路台帳平面図交付申請書

令和 / 年 7 月 31 日

(あて先)

松山市長 野志 克仁 殿

(申請人)

住所 松山市左通二丁目19-18

氏名 レッツ代表 兼頭 毅

(089-972-2711)

松山市道の道路台帳平面図が必要ですので、下記の特記事項を承知の上、交付申請します。

記

※ NO	※ 発行枚数	市道の路線名	必要なところの住所 又は土地の所在地番
578	1 枚	辻北国地内3 号線	松山市北条辻20番37
	枚	号線	
	枚	号線	
	枚	号線	
	枚	号線	

※ 印のところは道路管理課で記入します。

(特記事項)

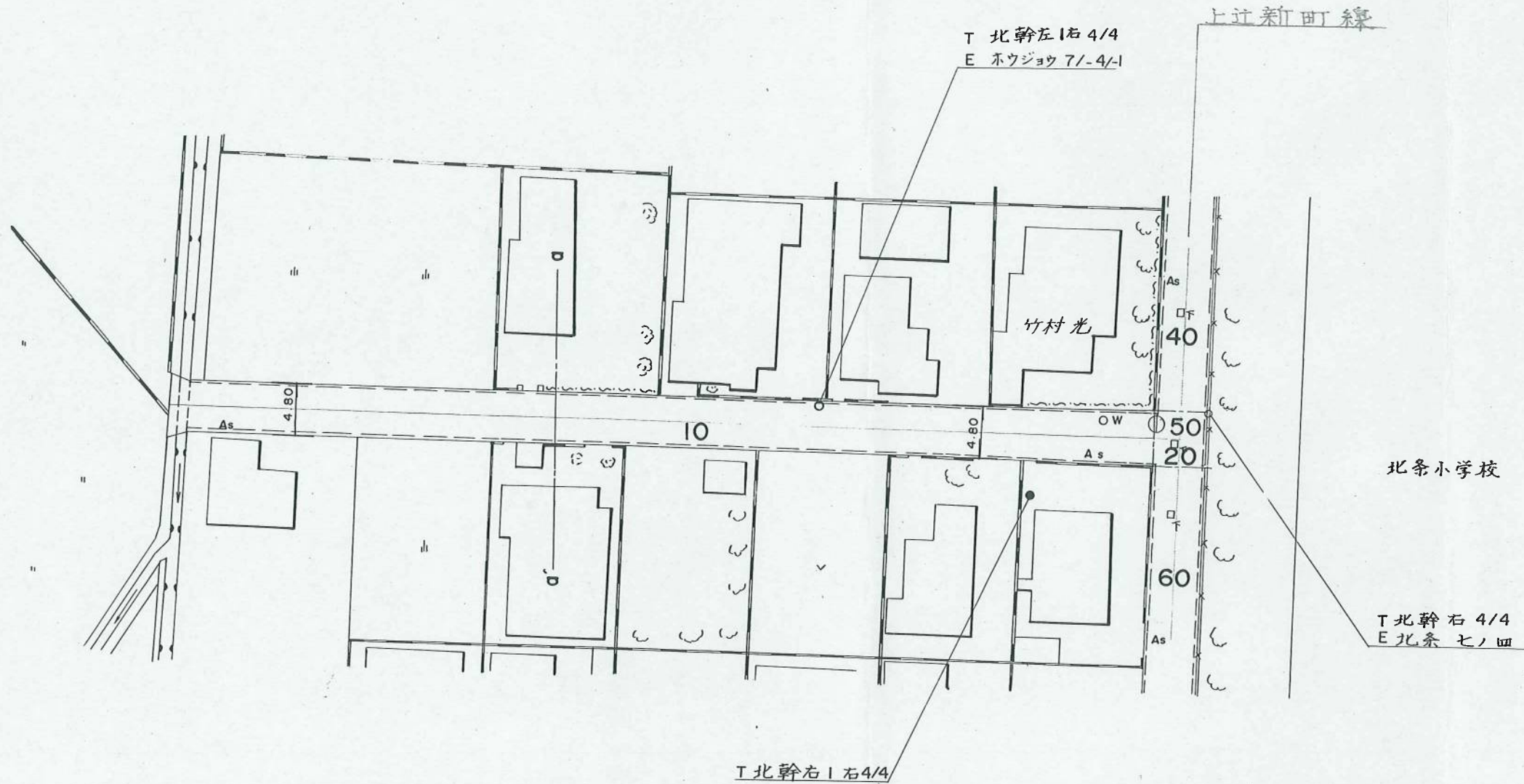
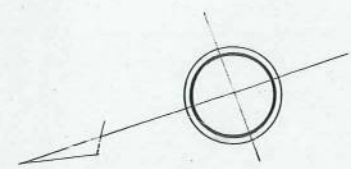
- この図面は航空写真を図化したものであり、記載されている道路幅員は実測したものではありません。
- 「道路台帳の記載事項については、特別の証拠力が与えられていない。したがって、記載事項に関し争いが起こったときには、これに反する立証をすることができる。」
(道路法解説 道路法令研究会編著から引用)
- この道路台帳平面図は、道路中心線や建築後退線を決定する資料にはなりません。

裏面添付の図面は、平成31年4月現在の道路台帳平面図の写しであることを証明する。

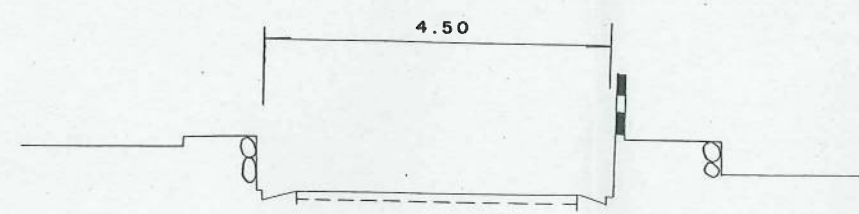
令和 元年 7 月 31 日

松山市長 野志 克仁





a — a'



路線番号	283	図面番号	1
路線名	上江新町地内3号線		
地名	北条市上江		
図面名称	平面図		
縮尺	1:500		