

登記年月日：平成26年3月19日

これは図面に記録されている内容を証明した書面である。  
令和4年4月22日  
松山地方務局

登記官

紅谷泰子



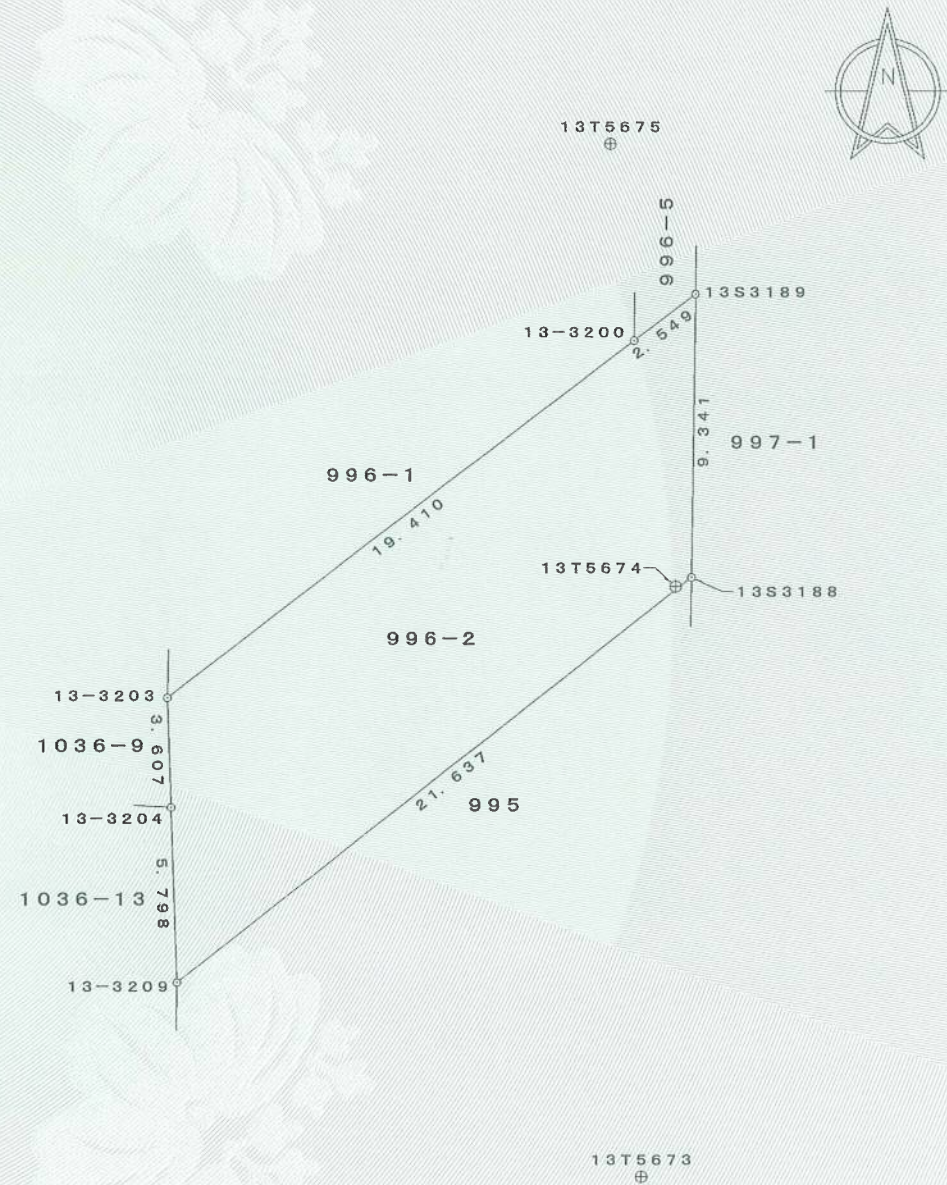
地番	996-2	地積測量図
土地の所在	松山市道後今市	

座標求積表 (座標系：世界測地系)

地番	996-2			
NO.	種類	X	Y	距離
13S3189	法務局境界標	94504.315	-66743.174	9.341
13S3188	法務局境界標	94494.975	-66743.317	21.637
13-3209	法務局境界標	94481.623	-66760.344	5.798
13-3204	法務局境界標	94487.418	-66760.538	3.607
13-3203	既設会標	94491.024	-66760.655	19.410
13-3200	法務局境界標	94502.777	-66745.207	2.549
		倍面積	325.751600	
		面積	162.8758000	
		地積	162.87 m <sup>2</sup>	
		坪数	49.26 坪	

基準点座標リスト				
点名	標識	X	Y	H
13T5673	補助基準点	94475.181	-66744.989	33.963
13T5674	補助基準点	94494.676	-66743.838	33.639
13T5675	補助基準点	94509.283	-66745.984	33.466

測量年月日	平成26年 1月10日
座標系	IV系



作業機関	松山市南江戸一丁目4番14号 公益社団法人 愛媛県公共嘱託登記土地家屋調査士協会 代表理事 池川晋一郎 (平成26年 2月28日作成)	計画機関	松山地方務局 (法第14条地図作成作業)	縮尺	1/250
------	--	------	-------------------------	----	-------